



# Layouts

ingenio gravio 90200

# Layouts für alle Ansprüche

Unsere ingenio-Laborandruckmaschinen bieten Ihnen die Möglichkeit, Ihre Farben und Materialien bereits vor der geplanten Produktion umfangreich zu testen und so die besten Druckparameter zu ermitteln. Dies gewährleistet Ihnen ein hohes Maß an Flexibilität und Kontrolle über das finale Erscheinungsbild Ihres Druckprodukts.

Damit die Ergebnisse auf der ingenio Ihren Anforderungen entsprechen, bieten wir Ihnen ein breites Portfolio an unterschiedlichen Zylinderspezifikationen und Gradationen und beraten Sie gerne bei deren Auswahl. Wählen Sie aus unserer Layout-Broschüre das passende Layout für Ihre Anwendung oder lassen Sie sich von unseren Experten Ihr individuelles Layout erstellen. Der Kreativität sind keine Grenzen gesetzt: Volltonflächen, Farbkeile, Farbverläufe, Linien in unterschiedlichen Stärken, Logos, Muster oder Texte - die Liste der möglichen Layoutelemente ist lang.

Nehmen Sie gerne Kontakt mit uns auf!



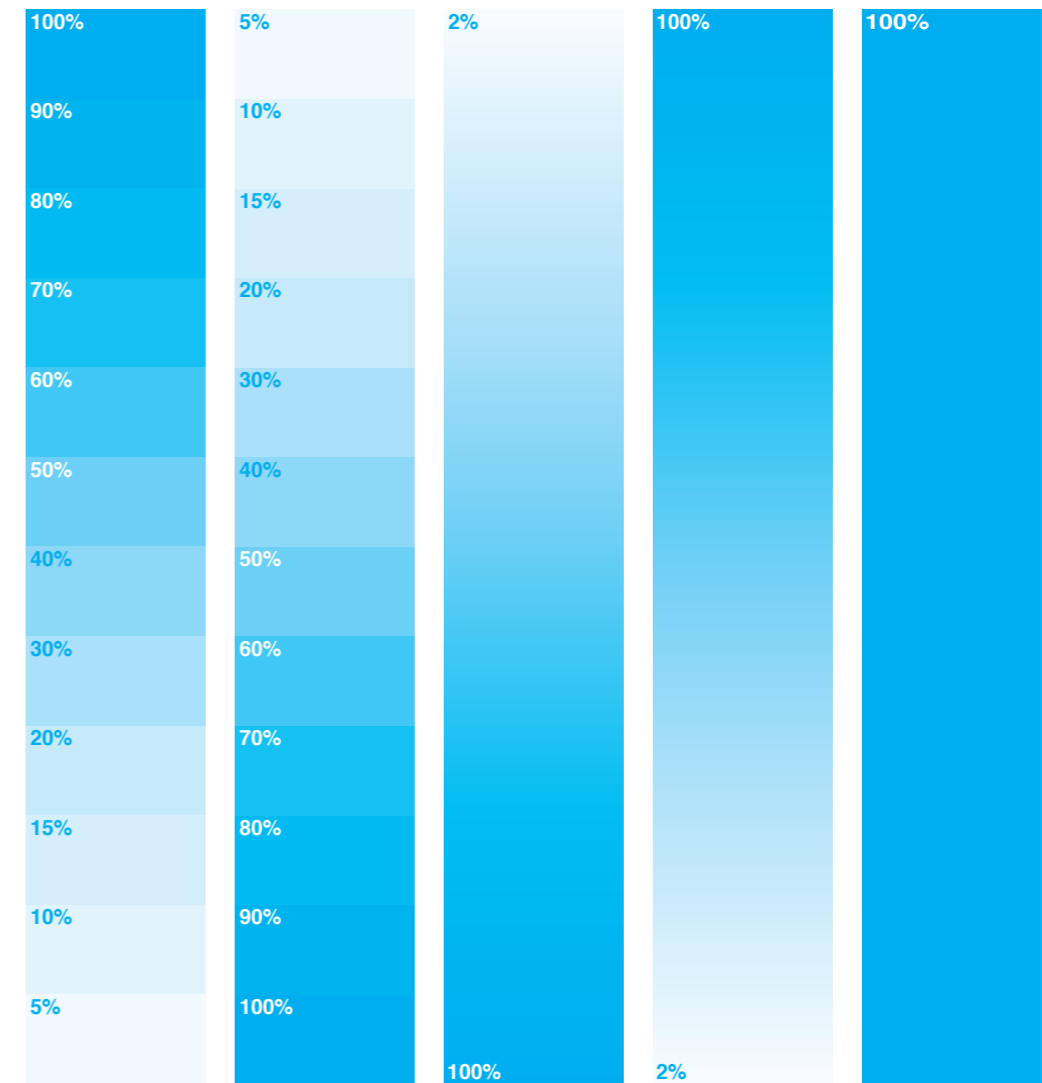
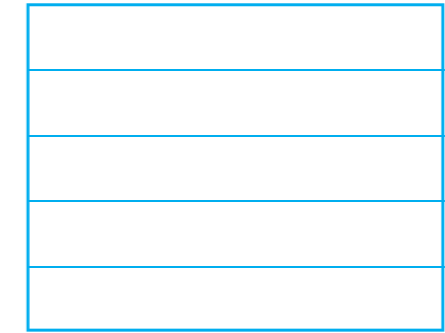
# Layout G

Das Layout G besteht aus:

- zwei Volltonflächen
- einer Farbabstufung (100% - 5 %)
- einer Farbabstufung (5 % - 100 %)
- einem Farbverlauf (0 % - 100 %)
- einem Farbverlauf (100 % - 0 %)

Ballenumfang: 282,743 mm  
Ballenbreite: 200,00 mm  
Druckbreite: 170,00 mm

## COLOR SAMPLE



# Layout H

Das Layout H besteht aus:

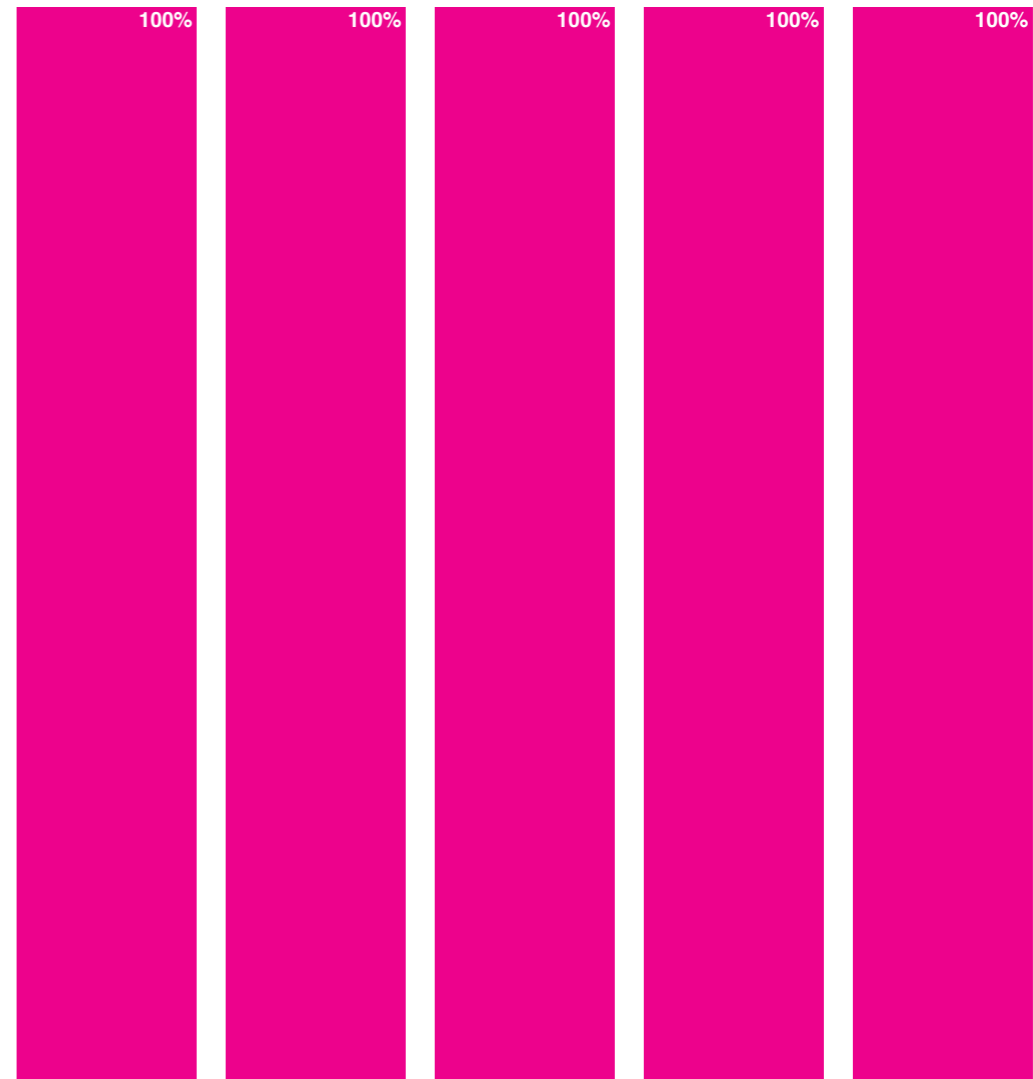
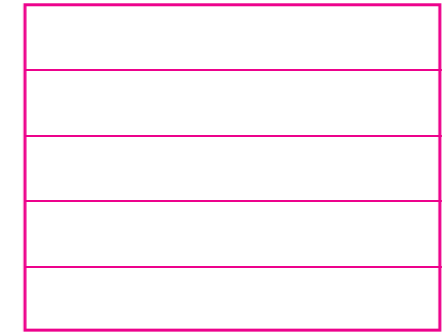
- fünf nebeneinanderliegenden Volltonflächen

Ballenumfang: 282,743 mm

Ballenbreite: 200,00 mm

Druckbreite: 170,00 mm

## COLOR SAMPLE



# Layout I

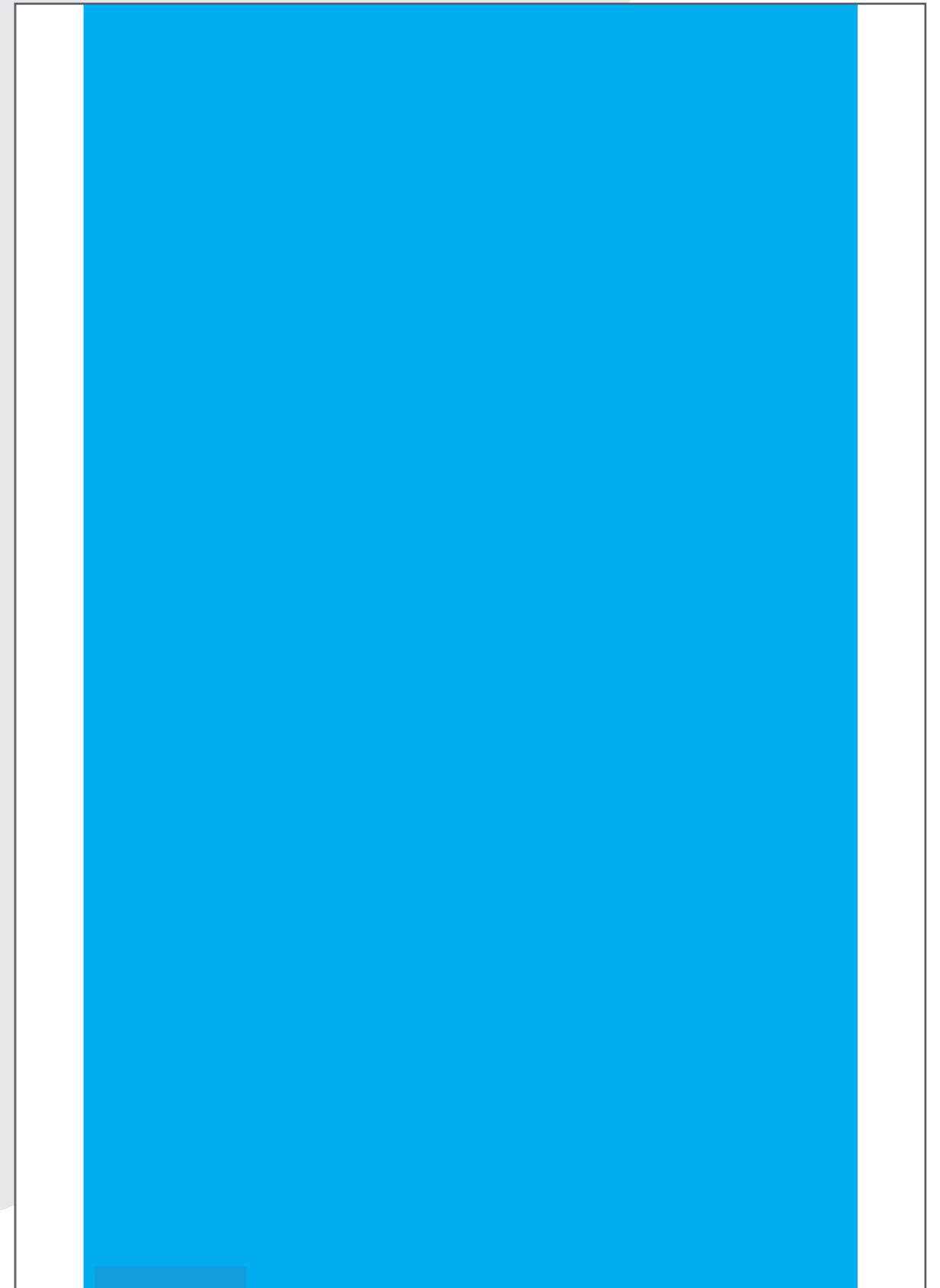
Das Layout I besteht aus:

- einer großflächigen Volltonfläche

Ballenumfang: 282,743 mm

Ballenbreite: 200,00 mm

Druckbreite: 170,00 mm

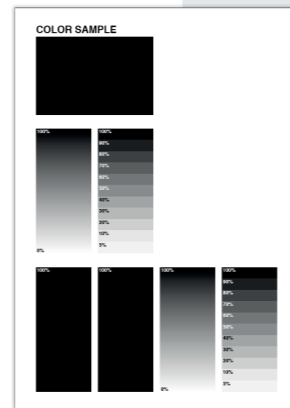


# Layout J

Das Layout J besteht aus aus:

- verschiedenen Volltonflächen
- verschiedenen Farbabstufungen (100% - 5 %)
- verschiedenen Farbverläufen (0 % - 100 %)

Ballenumfang: 282,743 mm  
 Ballenbreite: 200,00 mm  
 Druckbreite: 170,00 mm



Einzelabbildung

**Anmerkung:**

Die Layouts J und K sind als Kombilayout verfügbar.

# Layout K

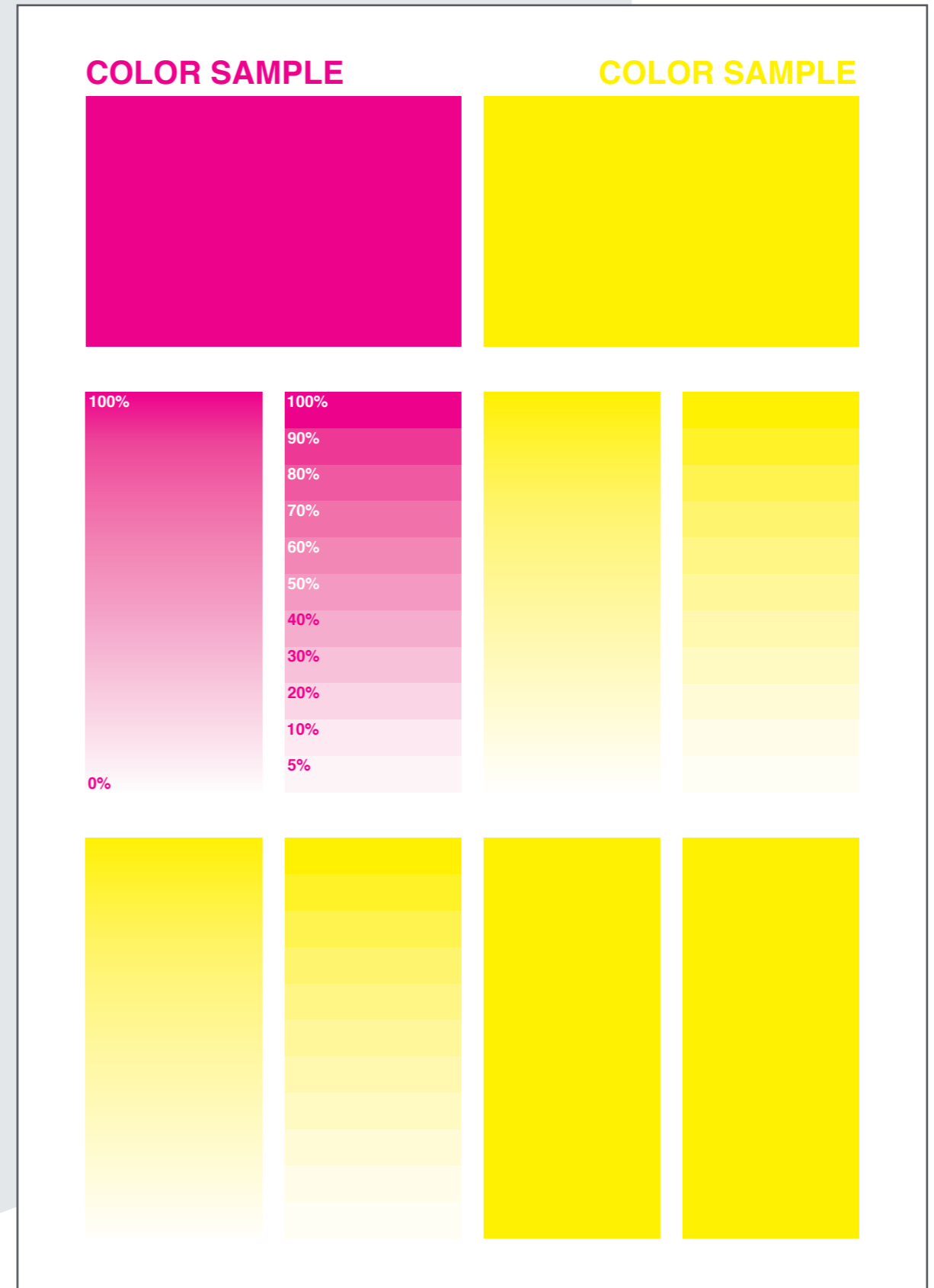
Das Layout K besteht aus aus:

- verschiedenen Volltonflächen
- verschiedenen Farbabstufungen (100% - 5 %)
- verschiedenen Farbverläufen (0 % - 100 %)

Ballenumfang: 282,743 mm  
 Ballenbreite: 200,00 mm  
 Druckbreite: 170,00 mm



Einzelabbildung

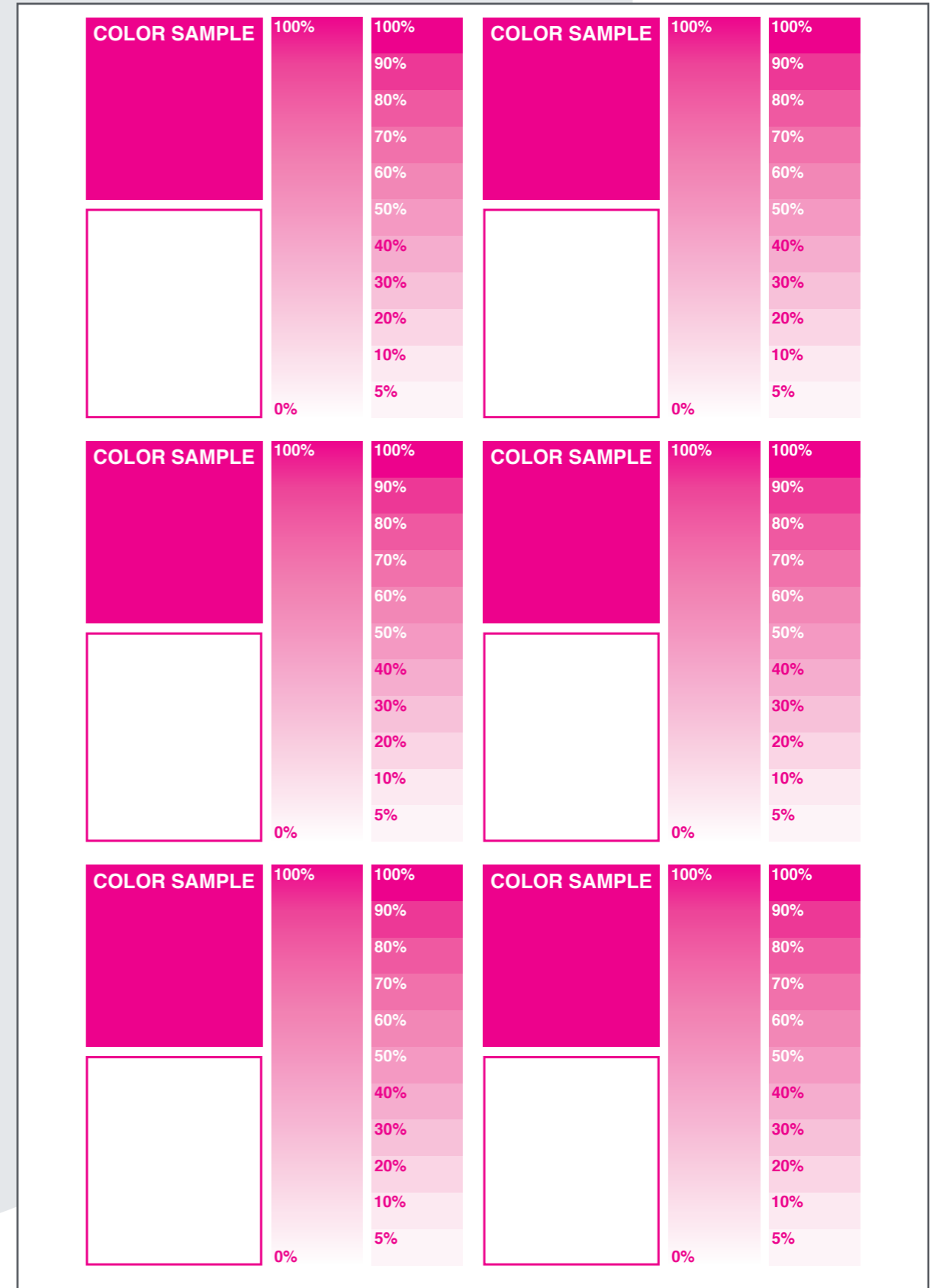


# Layout L

Das Layout L besteht aus sechs gleichen Darstellungen mit je:

- einer Volltonfläche
- einer Farbabstufung (100% - 0 %)
- einem Farbverlauf (100 % - 0 %)

Ballenumfang: 282,743 mm  
 Ballenbreite: 200,00 mm  
 Druckbreite: 170,00 mm

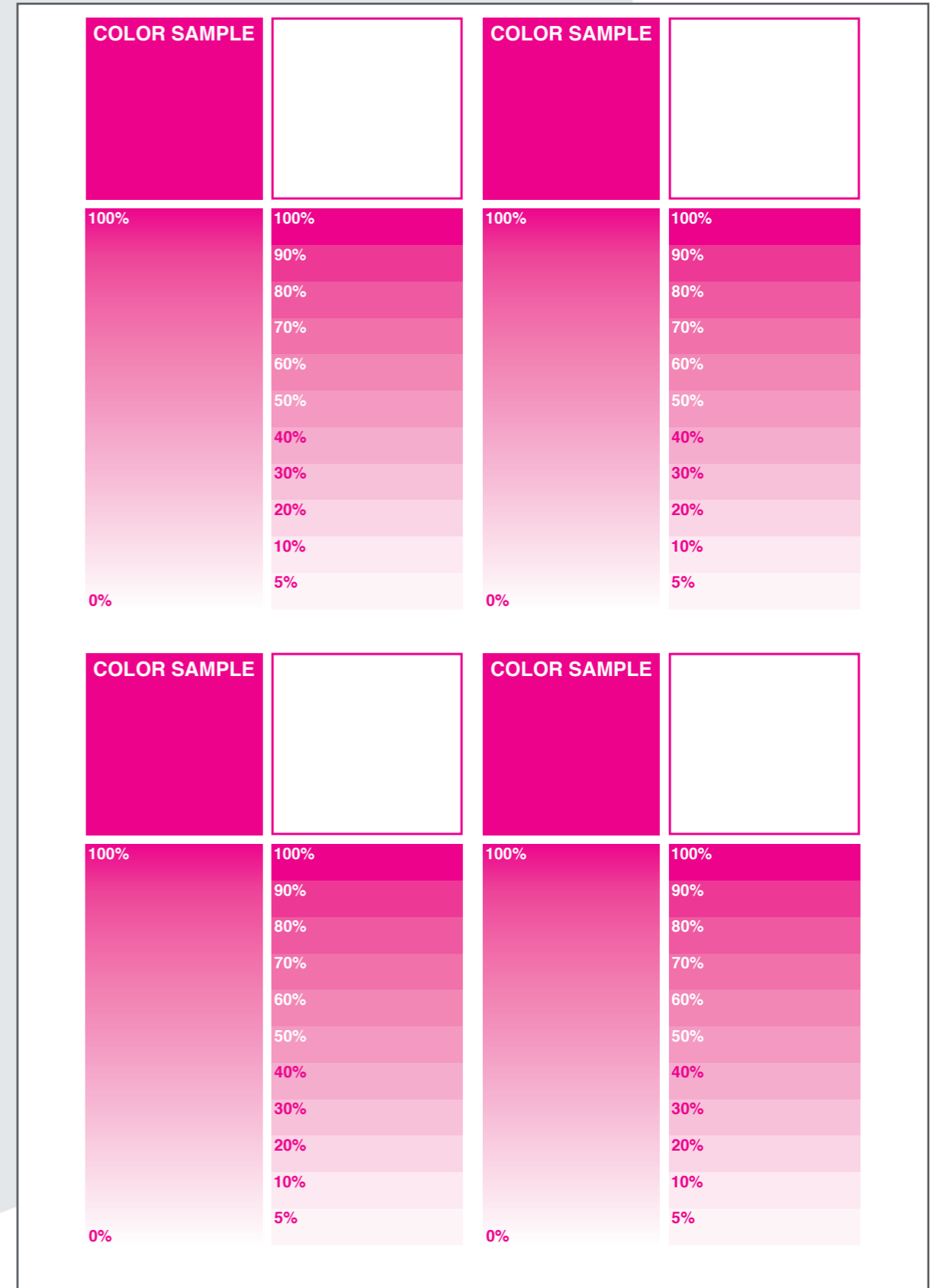


# Layout M

Das Layout M besteht aus vier gleichen Darstellungen mit je:

- einer Volltonfläche
- einer Farbabstufung (100% - 5 %)
- einem Farbverlauf (100 % - 0 %)

Ballenumfang: 282,743 mm  
 Ballenbreite: 200,00 mm  
 Druckbreite: 170,00 mm



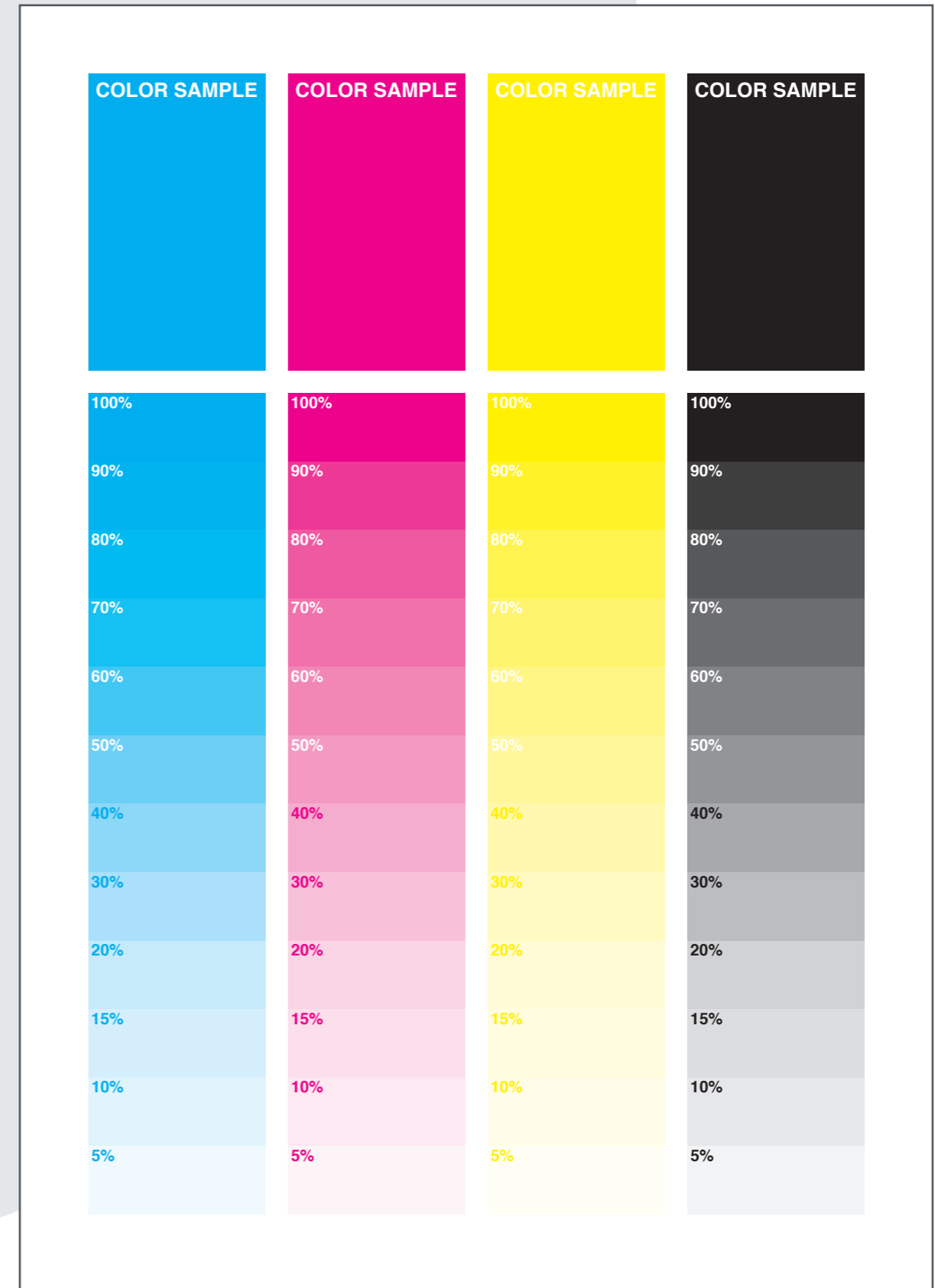


# Layout N

Das Layout N besteht aus:

- vier Volltonflächen für unterschiedliche Spezifikationen/ Farben
- vier Farbabstufungen (100% - 5 %)

Ballenumfang: 282,743 mm  
Ballenbreite: 200,00 mm  
Druckbreite: 170,00 mm





DE



Matthews International GmbH  
Gutenbergstraße 1-3  
48691 Vreden | Germany  
T: +49 2564 120

packaging@saueressig.com  
saueressig.com

Follow SAUERESSIG Group



**Matthews**  
INTERNATIONAL®

SAUERESSIG Group and SAUERESSIG Packaging are  
(MATW) Matthews International brands.

